

RS20. Das Möbelprogramm für Ford Partner.

Version 17. September 2022 - V22-1



RS20 hat Möbel für das Schauraumprogramm der Ford Partner entwickelt:

- mit innovativen Details aus 35 Jahren Erfahrung in der Autohauseinrichtung
- beliebig zu kombinieren und an geänderten Bedarf anzupassen
- integrierbar auch bei zukünftigen Weiterentwicklungen
- mit 10 Jahren Nachkaufgarantie
- wirtschaftlich und kurzfristig lieferbar

Inhaltsverzeichnis

Tresenmodule 1,5 m breit	4
Tresenmodule 2 m breit	5
Treseneckmodule	6
Varianten am Ende der Tresenmodule	7
Tresenmodule für Teile und Kasse	8-9
Zubehör Tresenmodule	10
Service Annahme	11-13
Tische für Verkaufs- und Serviceberater	14
Lifftische für Verkaufsberater	15
Backofficetische	16
Zubehör Tische	17
Technik-Modul-Sideboard	18-20
Container	21-22
Ordnerschränke	23
Kaffeebar, Kaffeetheke und Kaffeetische	25
Stühle	26-27
Lounge	28
Trennwandsysteme	29
In 5 Schritten zum Erfolg	30
Wissen, Bedingungen, und Lieferung	31



RS20 Modultresen

- Wir planen Ihnen individuelle Tresenanlagen
- Für jede Räumlichkeit gibt es die passende Lösung
- Tresenanlagen mit unzähligen Möglichkeiten und Größen
- Jederzeit veränderbar, nachkaufbar und erweiterbar
- Umlaufende Kabelkanäle und LED-Beleuchtung
- 4 verschiedene Tresenarten, aufeinander abgestimmt



Tresenmodule 1,5 m breit

Empfangstresen Modul 150 cm / EPT150

gerade mit 4 Fugenverkleidungen

Breite x Höhe x Tiefe = 150 x 98 x 100 cm

Tiefe der Abdeckplatte: 39 cm

Dekor: Strukturweiss

Dekor oberer Bereich: Buche

Dekor Sockel: Alu-echt-geschliffen

2 Kabeldurchlässe-Edelstahl, 1 Kabelrinne,

2 Formularfächer 34 cm breit, LED Beleuchtung

Diese Tresenmodule gibt es in 9 verschiedenen Varianten

Weitere Informationen zum Thema finden Sie auf Seite 7

Bild zeigt Version GS/GS. Preis zeigt Version NO/NO



Pos. 515

2.169 €

Countertresen Modul 150 cm / CT150

gerade mit 4 Fugenverkleidungen

Breite x Höhe x Tiefe = 150 x 112 x 100 cm

Tiefe der Abdeckplatte: 39 cm

Dekor: Strukturweiss

Dekor oberer Bereich: Buche

Dekor Sockel: Alu-echt-geschliffen

2 Kabeldurchlässe-Edelstahl, 1 Kabelrinne,

2 Formularfächer 34 cm breit, LED Beleuchtung

Bodeneinzug im inneren Fußbereich im Dekor anthrazit,

mit 2 Kabeldurchlässen anthrazit

Diese Tresenmodule gibt es in 9 verschiedenen Varianten

Weitere Informationen zum Thema finden Sie auf Seite 7

Bild zeigt Version GS/GS. Preis zeigt Version NO/NO



Pos. 516

2.655 €

Servicetresen Modul 150 cm / ST150

gerade mit 3 Fugenverkleidungen

Breite x Höhe x Tiefe = 150 x 72 x 124 cm

Dekor: Strukturweiss

Dekor oberer Bereich: Buche

Dekor Dekor Sockel: Alu-echt-geschliffen

2 Kabeldurchlässe-Edelstahl, 1 Kabelrinne, LED Beleuchtung

Diese Tresenmodule gibt es in 4 verschiedenen Varianten

Weitere Informationen zum Thema finden Sie auf Seite 7



Pos. 517

1.859 €

Empfangstresen Modul 200 cm / EPT200

gerade mit 4 Fugenverkleidungen

Breite x Höhe x Tiefe = 200 x 98 x 100 cm

Tiefe der Abdeckplatte: 39 cm

Dekor: Strukturweiss

Dekor oberer Bereich: Buche

Dekor Sockel: Alu-echt-geschliffen

2 Kabeldurchlässe-Edelstahl, 1 Kabelrinne,
2 Formularfächer 34 cm breit, LED Beleuchtung
Diese Tresenmodule gibt es in 9 verschiedenen Varianten
Weitere Informationen zum Thema finden Sie auf Seite 7
Bild zeigt Version GS/GS. Preis zeigt Version NO/NO



Pos. 520

2.442 €

Countertresen Modul 200 cm / CT200

gerade mit 4 Fugenverkleidungen

Breite x Höhe x Tiefe = 200 x 112 x 100 cm

Tiefe der Abdeckplatte: 39 cm

Dekor: Strukturweiss

Dekor oberer Bereich: Buche

Dekor Sockel: Alu-echt-geschliffen

2 Kabeldurchlässe-Edelstahl, 1 Kabelrinne,
2 Formularfächer 34 cm breit, LED Beleuchtung
Bodeneinzug im inneren Fußbereich im Dekor anthrazit,
mit 2 Kabeldurchlässen anthrazit
Diese Tresenmodule gibt es in 9 verschiedenen Varianten
Weitere Informationen zum Thema finden Sie auf Seite 7
Bild zeigt Version GS/GS. Preis zeigt Version NO/NO



Pos. 521

2.908 €

Servicetresen Modul 200 cm / ST200

gerade mit 3 Fugenverkleidungen

Breite x Höhe x Tiefe = 200 x 72 x 124 cm

Dekor: Strukturweiss

Dekor oberer Bereich: Buche

Dekor Sockel: Dekor Sockel: Alu-echt-geschliffen

2 Kabeldurchlässe-Edelstahl, 1 Kabelrinne, LED Beleuchtung
Diese Tresenmodule gibt es in 4 verschiedenen Varianten
Weitere Informationen zum Thema finden Sie auf Seite 7



Pos. 522

2.032 €

Treseneckmodule



Empfangstresen Eckmodul 163 - 163 cm / EPTE163-163

gerade mit 4 Fugenverkleidungen

Breite x Höhe x Tiefe = 163 x 98 x 163 cm

Tiefe der Abdeckplatte: 39 cm

Dekor: Strukturweiss

Dekor oberer Bereich: Buche

Dekor Sockel: Alu-echt-geschliffen

2 Kabeldurchlässe-Edelstahl, 1 Kabelrinne,

2 Formularfächer 34 cm breit, LED Beleuchtung

Diese Tresenmodule gibt es in 9 verschiedenen Varianten

Weitere Informationen zum Thema finden Sie auf Seite 7

Bild zeigt Version OF/OF. Preis zeigt Version NO/NO



Pos. 530 2.894 €

Empfangstresen Eckmodul 163-213 cm / NO-EPTE163-213-NO

Pos. 532 3.313 €

Empfangstresen Eckmodul 213-163 cm / NO-EPTE213-163-NO

Pos. 533 3.313 €



Countertresen Eckmodul 163 - 163 cm / CTE163-163

gerade mit 4 Fugenverkleidungen

Breite x Höhe x Tiefe = 163 x 112 x 163 cm

Tiefe der Abdeckplatte: 39 cm

Dekor: Strukturweiss

Dekor oberer Bereich: Buche

Dekor Sockel: Alu-echt-geschliffen

2 Kabeldurchlässe-Edelstahl, 1 Kabelrinne,

2 Formularfächer 34 cm breit, LED Beleuchtung

Diese Tresenmodule gibt es in 9 verschiedenen Varianten

Weitere Informationen zum Thema finden Sie auf Seite 7

Bild zeigt Version OF/GS. Preis zeigt Version NO/NO



Pos. 531 3.134 €

Countertresen Eckmodul 163-213 cm / NO-CTE163-213-NO

Pos. 534 3.497 €

Countertresen Eckmodul 213-163 cm / NO-CTE213-163-NO

Pos. 535 3.497 €

Beschreibung der Begriffe und Abkürzungen:

Der **normale** Empfangstresen mit der Bezeichnung **NO**
das Standardmodul für Personal, denen dieses Tresenelement
alleine zugewiesen wird.



Der unten **offene** Empfangstresen mit der Bezeichnung **OF**
wird in mehrteiligen Tresenalagen verwendet, um Beinfreiheit für
Personal zu gewährleisten, welches planungsbedingt am Stoß der
Tresenmodule sitzen wird.

Ebenfalls können an diese Position Druckerwagen oder Container
gestellt werden.



Der **geschlossene** Empfangstresen mit der Bezeichnung **GS**
kann in frei stehenden Positionen im Showroom eingesetzt werden.
Auch wird dieses Tresenende in einer mehrteiligen Tresenanlage
als Abschluss verwendet werden.



Beispiel an einem Treseneckmodul:

Auf diesem Bild endet die Tresenanlage auf der linken Seite mit Typ **GS**.

An der rechten Seite wird die Anlage mit einem weiteren Element
Typ **OF** fortgeführt. Somit kann Ihr Personal am rechten Ende
komfortabel sitzen.



Aus den verschiedenen Tresenmodulen und Endvarianten ergeben sich 109 verschiedene Tresentypen.
Die aufwendige Planung für Ihre persönliche Tresenanlage übernehmen wir gerne.

Tresenmodule für Teile und Kasse

Ersatzteiltresen 100 cm ETT100

mit 4 Fugenverkleidungen

Breite x Höhe x Tiefe = 100 x 112 x 100 cm

Tiefe der Abdeckplatte: 100 cm

Dekor: Strukturweiss

Dekor oberer Bereich: Buche

Dekor Sockel: Alu-echt-geschliffen

2 Kabeldurchlässe-Edelstahl, 1 Kabelrinne,
LED Beleuchtung

Optional kann der Unterschrank Pos.580
dazu bestellt werden. Zu finden auf Seite 10



Pos. 571,0

1.525 €

Ersatzteiltresen 150 cm ETT150

mit 4 Fugenverkleidungen

Breite x Höhe x Tiefe = 150 x 112 x 150 cm

Tiefe der Abdeckplatte: 100 cm

Dekor: Strukturweiss

Dekor oberer Bereich: Buche

Dekor Sockel: Alu-echt-geschliffen

2 Kabeldurchlässe-Edelstahl, 1 Kabelrinne,
LED Beleuchtung

Zur statischen Unterstützung der Arbeitsplatte muss
der Unterschrank Pos.580 dazu bestellt werden.

Zu finden auf Seite 10



Pos. 572,0

1.726 €

Ersatzteiltresen 200 cm ETT200

mit 4 Fugenverkleidungen

Breite x Höhe x Tiefe = 200 x 112 x 200 cm

Tiefe der Abdeckplatte: 100 cm

Dekor: Strukturweiss

Dekor oberer Bereich: Buche

Dekor Sockel: Alu-echt-geschliffen

2 Kabeldurchlässe-Edelstahl, 1 Kabelrinne,
LED Beleuchtung

Zur statischen Unterstützung der Arbeitsplatte muss
der Unterschrank Pos.580 dazu bestellt werden.

Der zweite ist optional. Zu finden auf Seite 10



Pos. 573,0

1.910 €

Ersatzteiltresen Eckmodul ETTE

mit 4 Fugenverkleidungen

Breite x Höhe x Tiefe = 100 x 112 x 100 cm

Tiefe der Abdeckplatte: 100 cm

Dekor: Strukturweiss

Dekor oberer Bereich: Buche

Dekor Sockel: Alu-echt-geschliffen

2 Kabeldurchlässe-Edelstahl, 1 Kabelrinne
innen liegende Arbeitsplatte, LED Beleuchtung



Ersatzteiltresen Eckmodul ETTE-Links

Pos. 574,0

1.933 €

Ersatzteiltresen Eckmodul ETTE-Rechts

Pos. 575,0

1.933 €



Ersatzteiltresen 38ETTIE38

Inneneckmodul mit 4 Fugenverkleidungen

Breite x Höhe x Tiefe = 138 x 112 x 138 cm

Tiefe der Abdeckplatte: 100 cm

Dekor: Strukturweiss

Dekor oberer Bereich: Buche

Dekor Sockel: Alu-echt-geschliffen

2 Kabeldurchlässe-Edelstahl, 1 Kabelrinne,
LED Beleuchtung

Zur statischen Unterstützung der Arbeitsplatte müssen
die Unterschränke Pos.580 und Pos. 585 dazu bestellt werden.
Zu finden auf Seite 10



Pos. 576

1.899 €

Zubehör Tresenmodule

Container Auftragsmappen

mit einer Metalllade mit Einteilung für Auftragsmappen DIN-A4 hochkant

Breite x Höhe x Tiefe = 43 x 62 x 60 cm

Dekor: strukturweiß. Auch in Buche erhältlich als Pos.425.

1 Metalllade mit 1 Utensilieneinlage,
1 Metalllade mit Einteilung für Auftragsmappen,
Alle Metallladen in stabiler Metallausführung,
mit gedämpftem Selbsteinzug und Auszugssperre.
Zentralverschluss und Kantengriffe 16 cm.

Weitere Container stehen auf Seite 19 zur Auswahl.



Pos. 405

576 €

Ordnerregal

1 Ordnerhöhe + Fach

Breite x Höhe x Tiefe = 43 x 58 x 34 cm

Dekor: strukturweiß

1 Einlegeboden verstellbar
höhenverstellbare Gleiter



Pos. 140

196 €

Druckerwagen

für Drucker bis 30 cm Höhe

Breite x Höhe x Tiefe = 54 x 29 x 52 cm

Dekor: strukturweiß

1 Schublade Nutzhöhe 16 cm.
4 Rollen



Pos. 141

378 €

Druckerroller

für Drucker von 30 - 55 cm Höhe

Breite x Höhe x Tiefe = 47 x 8 x 47 cm

Dekor: strukturweiß

4 Rollen



Pos. 142

97 €

Ordnerschrank 3 OH für Ersatzteiltresenmodule Breite 63, 70 oder 90 cm, je nach Tresenmodul

Breite x Höhe x Tiefe = 63, 70 oder 90 x 110 x 60 cm

Lichte Schranktiefe: 56 cm

Einlegeböden: 54 cm tief

Dekor: Strukturweiss

Ausführung mit höhenverstellbaren Gleitern
Einlegeböden verstellbar
Eine Kabeleinlassdose im unteren Boden
Drehtüren mit Schließbremse und Kantengriffen 16 cm
1 Schloss verschiedenschließend





RS20 Service-Modul-Sideboard

- Die flexible Einrichtung Ihrer Serviceannahme
- In der Version sitzend, wie an einem normalen Schreibtisch oder stehend, beziehungsweise mit erhöhtem Stuhl für Berater oder Kunden
- Die passenden Tische dazu sind in jede beliebige Position drehbar
- Auch können Sie die Tische mit einfachem Werkzeug von links nach rechts tauschen
- Als Einschübe dienen Ihnen die bekannten Module auf den Seiten 18 - 20
- Die stehende Variante haben wir für Sie in 3 Versionen entwickelt
- Umfangreiches Kabelmanagement mit viel Platz für Steckdosen und Verteiler
- Sprechen Sie uns an, wir beraten und planen gerne



Service Annahme sitzend



Service-Modul-Sideboard sitzend

Breite x Höhe x Tiefe = 134 x 62 x 60 cm
Lichte Schranktiefe: 56 cm
Dekor: strukturweiß
Deckplatte: Buche mit 2 Kabeldurchlässen-Edelstahl

Leerer Grundkorpus, Rückwand mit Fugenverkleidung,
Optik wie Tresen und Tische mit Fugenverkleidung,
höhenverstellbare Gleiter,
3 Kabeldurchlässe-Kunststoff-weiß



Pos. 340

557 €

Service-Modul-Drehtisch sitzend

Länge x Höhe= 180 x 76 cm
Breite = 80 / 60 cm
Dekor: Buche

Drehgelenk demontierbar
Edelstahl-Tischbein, Edelstahl-Fuß 43 cm



Pos. 345

870 €

Service-Modul-Drehtisch stehend

Länge x Höhe= 180 x 112 cm
Breite = 80 / 60 cm
Dekor: Buche

Drehgelenk demontierbar
Edelstahl-Tischbein, Edelstahl-Fuß 43 cm



Pos. 346

920 €



Service-Modul-Sideboard stehend

Version unten offen

Breite x Höhe x Tiefe = 134 x 98 x 60 cm
 Lichte Schranktiefe: 56 cm
 Dekor: strukturweiß
 Deckplatte: Buche mit 2 Kabeldurchlässen-Edelstahl

Leerer Grundkorpus, Rückwand mit Fugenverkleidung,
 Optik wie Tresen und Tische mit Fugenverkleidung,
 höhenverstellbare Gleiter,
 3 Kabeldurchlässe-Kunststoff-weiß



Pos. 341

741 €

Service-Modul-Sideboard stehend

Version unten mit Klappe

Breite x Höhe x Tiefe = 134 x 98 x 60 cm
 Lichte Schranktiefe: 56 cm
 Dekor: strukturweiß
 Deckplatte: Buche mit 2 Kabeldurchlässen-Edelstahl

Leerer Grundkorpus, Rückwand mit Fugenverkleidung,
 Optik wie Tresen und Tische mit Fugenverkleidung,
 höhenverstellbare Gleiter,
 3 Kabeldurchlässe-Kunststoff-weiß



Pos. 342

876 €

Service-Modul-Sideboard stehend

Version unten mit 3 Schubkästen

Breite x Höhe x Tiefe = 134 x 98 x 60 cm
 Lichte Schranktiefe: 56 cm
 Dekor: strukturweiß
 Deckplatte: Buche mit 2 Kabeldurchlässen-Edelstahl

Leerer Grundkorpus, Rückwand mit Fugenverkleidung,
 Optik wie Tresen und Tische mit Fugenverkleidung,
 höhenverstellbare Gleiter,
 3 Kabeldurchlässe-Kunststoff-weiß



Pos. 343

1.081 €

B-Tische für Verkaufsberater

B-Tisch

Tischanlage in Bogenform
(hier ist ein rechter Tisch abgebildet)

Breite x Tiefe x Höhe = 160 - 240 x 118 x 72 cm
Tischplattenstärke: 4 cm
Dekor: strukturweiß

Edelstahl-Tischbein mit Stellfuß,
1 Kabeldurchlass-Edelstahl, Kabelklammern,
1 Kabelbox, 1 Kabelschlange,
1 Knieblende weiß



B-Tisch 160 cm	li 215 / re 210	1.191 €
B-Tisch 180 cm	li 216 / re 211	1.212 €
B-Tisch 200 cm	li 217 / re 212	1.247 €
B-Tisch 220 cm	li 218 / re 213	1.299 €
B-Tisch 240 cm	li 219 / re 214	1.347 €

D-Tische für Serviceberater

D-Tisch FF

Tischanlage in D-Form
mit 3-seitiger Fugenverkleidung

Breite x Tiefe x Höhe = 160 - 240 x 104 x 72 cm
Tischplattenstärke : 4 cm
Dekor: strukturweiß,
Tischplatte in Buche

Alu-Tischbein mit Stellfuß,
2 Kabeldurchlässe-Edelstahl, Kabelklammern, 1 Kabelbox,
Fugenverkleidung, 3-seitig an Tischbeinen befestigt



D-Tisch FF160 cm	Pos. 220	1.495 €
D-Tisch FF180 cm	Pos. 221	1.540 €
D-Tisch FF200 cm	Pos. 222	1.585 €
D-Tisch FF220 cm	Pos. 223	1.641 €
D-Tisch FF240 cm	Pos. 224	1.707 €

B-Lifttisch

Tischanlage in Bogenform
(hier ist ein linker Tisch abgebildet)

Breite x Tiefe x Höhe = 200 x 118 x 66 bis 131 cm

Tischplattenstärke: 4 cm

Dekor: strukturweiß

Gestell: Weißaluminium, RAL 9006.

Liftgestell elektrisch, Zuladung 80 kg

1 Kabeldurchlass-Edelstahl, Kabelklammern,

1 Kabelbox, 1 Kabelschlange,

1 Knieblende weiß



B-Lifttisch 200 cm links

Pos. 237

1.753 €

B-Lifttisch 200 cm rechts

Pos. 232

1.753 €

Liftgestell



Der Sitz-/Steh-Tisch ist elektronisch in der Höhe verstellbar. Zwei Motoren sind unauffällig in die Tischbeine eingearbeitet worden, sodass sie die Optik nicht beeinflussen.

Der Tisch kann von 66cm bis zur maximalen Höhe von 131cm, flexibel an die Bedürfnisse des Benutzers angepasst werden.

Die Steuerung verfügt über ein digitales Display zur Höhenanzeige in Zentimetern sowie eine Touchfunktion und drei Speicherplätze für individuell speicherbare Tischhöhen. Zusätzlich kann die Steuerung per Bluetooth mit dem Smartphone über eine App verbunden und gesteuert werden.

Der Lifttisch ist mit einer Softstart & -Stop-Funktion ausgestattet, die dafür sorgt, dass die Geschwindigkeit verringert wird, wenn der Tisch in eine gespeicherte oder in eine Endposition gefahren wird.

Backofficetische

Quadratisch

Tisch in Quadrat-Form

Breite x Tiefe x Höhe = 84 x 84 x 72 cm

Tischplattenstärke : 4 cm

Dekor: strukturweiß

Alu-Tischbein mit Stellfuß



Pos. 240

545 €

Rechtecktisch

Tischanlage in Rechteck-Form

Breite x Tiefe x Höhe = 160 - 200 x 84 x 72 cm

Tischplattenstärke : 4 cm

Dekor: strukturweiß

Alu-Tischbein mit Stellfuß, 2 Kabeldurchlässe-Edelstahl, Kabelklammern



Rechtecktisch 160 x 84 cm

Pos. 244

790 €

Rechtecktisch 180 x 84 cm

Pos. 245

936 €

Rechtecktisch 200 x 84 cm

Pos. 246

968 €

Rechtecktisch mit Knieblende

Tischanlage in Rechteck-Form

Breite x Tiefe x Höhe = 160 - 200 x 84 x 72 cm

Tischplattenstärke : 4 cm

Dekor: strukturweiß

Alu-Tischbein mit Stellfuß, 2 Kabeldurchlässe-Edelstahl, Kabelklammern, 1 Kabelbox, 1 Knieblende weiß



Rechtecktisch 160 x 84 cm, Knieblende

Pos. 244,1

930 €

Rechtecktisch 180 x 84 cm, Knieblende

Pos. 245,1

938 €

Rechtecktisch 200 x 84 cm, Knieblende

Pos. 246,1

977 €

Konferenztisch

Fassform

Breite x Tiefe x Höhe = 250 - 300 x 120 x 72 cm

Tischplattenstärke: 4 cm

Dekor: strukturweiß

Alu-Tischbein mit Stellfuß



Konferenztisch Fassform 300 x 120 cm

Pos. 248,0

1.418 €

Konferenztisch Fassform 275 x 120 cm

Pos. 248,1

1.365 €

Konferenztisch Fassform 250 x 120 cm

Pos. 248,2

1.211 €

Drehplatte
für Monitor

Zum Verdrehen des Monitors zum Kunden.

Runde Platte Ø 32 cm in Dekor Vollkern weiß,
gelagert auf einem kugelgelagerten Drehkranz.



Pos. 251 170 €

Schreibauszug

Auszug unter der Tischplatte

Breite x Tiefe x Höhe 35 x 35 x 4 cm
Metalllade mit Metallauszugsführung
Kunststoffeinlage für Stifte und Utensilien



Schreibauszug links

Pos. 255 112 €

Schreibauszug rechts

Pos. 256 112 €

PC-Halter

Halter für Miditower-Computergehäuse

Höhen- und breitenverstellbar,
wird unter die Tischplatte geschraubt,
pulverbeschichtet, silber metallic



PC-Halter links

Pos. 260 127 €

PC-Halter rechts

Pos. 261 127 €

Kabelschlange

Flexible Kabelführung 125 cm lang,
zur Überbrückung eines Kabelstranges.
Lässt sich durch Herausnehmen
einzelner Glieder kürzen.
Clips und Halterung aus Kunststoff,
Kabelfuß aus Metall, silber metallic



Pos. 266 90 €

Fugenverkleidung

als seitliche Tischverkleidung
für Rechtecktische

Verkleidung 74 cm breit
Dekor: strukturweiß



Pos. 267 213 €

Technik-Modul-Sideboard



Das Techniksiderboard ist modular aufgebaut. In einen leeren, offenen Grundkorpus können verschiedene Technik-Module nach Belieben eingefügt werden.

Sie gestalten Ihre individuelle, jederzeit änderbare und nachrüstbare Konfiguration des Techniksiderboards. Ergonomische Nutzung links oder rechts des Tisches.

Anpassungsmöglichkeit an wechselnde EDV-Ausstattung. Tausch verschiedener Technik-Einschub-Module unter den Mitarbeitern ...

Stauraum für Kabel oder Steckdosen befindet sich im Hohlraum hinter den Technik-Einschub-Modulen. Kabelführung durch seitliche und untere Kabeldurchlässe.



Rückseite mit Fugenverkleidung

Technik-Modul-Sideboard

Beschreibung:

Breite x Höhe x Tiefe = 134 x 62 x 60 cm

Lichte Schranktiefe: 56 cm

Dekor: strukturweiß

Leerer Grundkorpus, Rückwand mit Fugenverkleidung, Optik wie Tresen und Tische mit Fugenverkleidung, höhenverstellbare Gleiter, 3 Kabeldurchlässe-Kunststoff-weiß



Pos. 320

465 €

Technik-Einschub-Modul Typ1

mit einer Metalllade

Breite x Höhe x Tiefe = 43 x 58 x 48 cm

Dekor: strukturweiß

1 Metalllade mit Utensilieneinlage nicht abschließbar, 1 Einlegeboden.

Alle Metallladen in stabiler Metallausführung, mit gedämpftem Selbsteinzug und Kantengriffen 16 cm.



Pos. 321

301 €

Technik-Einschub-Modul Typ2

mit zwei Metallladen

Breite x Höhe x Tiefe = 43 x 58 x 48 cm.

Dekor: strukturweiß

1 Metalllade mit Utensilieneinlage nicht abschließbar,
1 Metalllade mit 1 Rahmen für Hängemappen DIN A4 mit Schloss.
Alle Metallladen in stabiler Metallausführung, mit
gedämpftem Selbsteinzug und Kantengriffen 16 cm.



Pos. 322

443 €

Technik-Einschub-Modul Typ3

mit drei Metallladen

Breite x Höhe x Tiefe = 43 x 58 x 48 cm.

Dekor: strukturweiß

1 Metalllade mit 1 Utensilieneinlage,
1 Metalllade mit je 1 T-Einteilung DIN A4 und A5,
1 Metalllade mit 4 Schrägablagen DIN A4.
Alle Metallladen in stabiler Metallausführung,
mit gedämpftem Selbsteinzug und Kantengriffen 16 cm.



Pos. 323

589 €

Technik-Einschub-Modul TypB

mit einem Einlegeboden verstellbar

Breite x Höhe x Tiefe = 43 x 58 x 48 cm

Dekor: strukturweiß



Pos. 325

223 €

Technik-Einschübe

Technik-Einschub-Modul TypT1

mit einer Metalllade und Türe links angeschlagen
(Die Drehrichtung der Türe kann nachträglich verändert werden)

Breite x Höhe x Tiefe = 43 x 58 x 48 cm
Dekor: strukturweiß

1 Metalllade mit Utensilieneinlage nicht abschließbar,
1 Türe mit Schloss, 1 Einlegeboden.
Alle Metallladen in stabiler Metallausführung,
mit gedämpftem Selbsteinzug und Kantengriffen 16 cm.



Pos. 326 links
Pos. 327 rechts 373 €

Technik-Einschub-Modul Druckerständer

Zur Erhöhung der Druckerposition

Breite x Höhe x Tiefe = 43 x 20 x 48 cm
Dekor: strukturweiß



Pos. 328 159 €

Technik-Einschub-Modul Doppeltüren

Breite x Höhe x Tiefe = 86 x 58 x 48 cm
Dekor: strukturweiß

2 Türen mit Schloss und Kantengriffen 16 cm.
1 Einlegeboden, 1 Kabeldurchlass in der Rückwand



Pos. 329 586 €

Technik-Einschub-Abfallsammler

mit Türe und Müllbox

Breite x Höhe x Tiefe = 43 x 20 x 48 cm
Dekor: strukturweiß

Müllbox mit Klappeckel, und Tragegriff Kunststoff grau 31x36x40 cm
1 Türe mit Kantengriff 16 cm links angeschlagen
(Die Drehrichtung der Türe kann nachträglich verändert werden)



Pos. 330 links
Pos. 331 rechts 328 €

Rollcontainer TypT1

mit einer Metalllade und Türe
(Die Drehrichtung der Türe kann nachträglich verändert werden)

Breite x Höhe x Tiefe = 43 x 62 x 60 cm
Dekor: strukturweiß

1 Metalllade mit 1 Utensilieneinlage nicht abschließbar,
1 Türe mit Schloss, 1 Einlegeboden.
Alle Metallladen in stabiler Metallausführung,
mit gedämpftem Selbsteinzug und Kantengriffen 16 cm.



Pos. 401 links
Pos. 402 rechts 397 €

CT Container TypT1 für Countertresen ohne Rollen

Pos. 411 links
Pos. 412 rechts 367 €

Rollcontainer Typ3

mit drei Metallladen

Breite x Höhe x Tiefe = 43 x 62 x 60 cm
Dekor: strukturweiß

1 Metalllade mit 1 Utensilieneinlage,
1 Metalllade mit 1 T-Einteilung DIN A4 und A5,
1 Metalllade mit 1 Rahmen für Hängemappen DIN A4.
Alle Metallladen in stabiler Metallausführung,
mit gedämpftem Selbsteinzug und Auszugssperre.
Zentralverschluss und Kantengriffe 16 cm.



Pos. 403 495 €

CT Container Typ3 für Countertresen ohne Rollen

Pos. 413 465 €

Rollcontainer Typ4

mit vier Metallladen

Breite x Höhe x Tiefe = 43 x 62 x 60 cm
Dekor: strukturweiß

1 Metalllade mit 1 Utensilieneinlage,
2 Metallladen mit je 1 T-Einteilung DIN A4 und A5,
1 Metalllade mit 4 Schrägablagen DIN A4.
Alle Metallladen in stabiler Metallausführung,
mit gedämpftem Selbsteinzug und Auszugssperre.
Zentralverschluss und Kantengriffe 16 cm.



Pos. 404 591 €

CT Container Typ4 für Countertresen ohne Rollen

Pos. 414 561 €

Container Buche

Rollcontainer TypT1

mit einer Metalllade und Türe
(Die Drehrichtung der Türe kann nachträglich verändert werden)

Breite x Höhe x Tiefe = 43 x 62 x 60 cm
Dekor: Buche

1 Metalllade mit 1 Utensilieneinlage nicht abschließbar,
1 Türe mit Schloss, 1 Einlegeboden.
Alle Metallladen in stabiler Metallausführung,
mit gedämpftem Selbsteinzug und Kantengriffen 16 cm.



Pos. 421 links
Pos. 422 rechts 397 €

CT Container TypT1 für Countertresen ohne Rollen

Pos. 431 links
Pos. 432 rechts 367 €

Rollcontainer Typ3

mit drei Metallladen

Breite x Höhe x Tiefe = 43 x 62 x 60 cm
Dekor: Buche

1 Metalllade mit 1 Utensilieneinlage,
1 Metalllade mit 1 T-Einteilung DIN A4 und A5,
1 Metalllade mit 1 Rahmen für Hängemappen DIN A4.
Alle Metallladen in stabiler Metallausführung,
mit gedämpftem Selbsteinzug und Auszugssperre.
Zentralverschluss und Kantengriffe 16 cm.



Pos. 423 495 €

CT Container Typ3 für Countertresen ohne Rollen

Pos. 433 465 €

Rollcontainer Typ4

mit vier Metallladen

Breite x Höhe x Tiefe = 43 x 62 x 60 cm
Dekor: Buche

1 Metalllade mit 1 Utensilieneinlage,
2 Metallladen mit je 1 T-Einteilung DIN A4 und A5,
1 Metalllade mit 4 Schrägablagen DIN A4.
Alle Metallladen in stabiler Metallausführung,
mit gedämpftem Selbsteinzug und Auszugssperre.
Zentralverschluss und Kantengriffe 16 cm.



Pos. 424 591 €

CT Container Typ4 für Countertresen ohne Rollen

Pos. 434 561 €

Ordnerschrank

1 bis 6 Ordnerhöhen

Breite x Höhe x Tiefe = 74 x 74 bis 218 x 36 oder 48 cm

Lichte Schranktiefe: 32 oder 44 cm

Einlegeböden: 30 oder 42 cm tief

Dekor: strukturweiß

Ausführung mit höhenverstellbaren Gleitern

Einlegeböden verstellbar

Drehtüren mit Schließbremse und Kantengriffen 16 cm, wahlweise mit Schloss.

Ordnerschränke in der Tiefe 48 cm haben im unteren Boden eine Kabeldurchlassdose.



Ordnerschrank 1 OH, Tiefe 36 cm, Höhe 38 cm	Pos. 701	319 €
Ordnerschrank 2 OH, Tiefe 36 cm, Höhe 74 cm	Pos. 702	404 €
Ordnerschrank 3 OH, Tiefe 36 cm, Höhe 110 cm	Pos. 703	456 €
Ordnerschrank 4 OH, Tiefe 36 cm, Höhe 146 cm	Pos. 704	547 €
Ordnerschrank 5 OH, Tiefe 36 cm, Höhe 182 cm	Pos. 705	608 €

Ordnerschrank 1 OH, Tiefe 36 cm, Schloss, Höhe 38 cm	Pos. 711	349 €
Ordnerschrank 2 OH, Tiefe 36 cm, Schloss, Höhe 74 cm	Pos. 712	431 €
Ordnerschrank 3 OH, Tiefe 36 cm, Schloss, Höhe 110 cm	Pos. 713	521 €
Ordnerschrank 4 OH, Tiefe 36 cm, Schloss, Höhe 146 cm	Pos. 714	623 €
Ordnerschrank 5 OH, Tiefe 36 cm, Schloss, Höhe 182 cm	Pos. 715	699 €

Ordnerschrank 1 OH, Tiefe 48 cm, Höhe 38 cm	Pos. 721	339 €
Ordnerschrank 2 OH, Tiefe 48 cm, Höhe 74 cm	Pos. 722	427 €
Ordnerschrank 3 OH, Tiefe 48 cm, Höhe 110 cm	Pos. 723	498 €
Ordnerschrank 4 OH, Tiefe 48 cm, Höhe 146 cm	Pos. 724	588 €
Ordnerschrank 5 OH, Tiefe 48 cm, Höhe 182 cm	Pos. 725	644 €
Ordnerschrank 6 OH, Tiefe 48 cm, Höhe 218 cm	Pos. 726	773 €

Ordnerschrank 1 OH, Tiefe 48 cm, Schloss, Höhe 38 cm	Pos. 731	384 €
Ordnerschrank 2 OH, Tiefe 48 cm, Schloss, Höhe 74 cm	Pos. 732	466 €
Ordnerschrank 3 OH, Tiefe 48 cm, Schloss, Höhe 110 cm	Pos. 733	555 €
Ordnerschrank 4 OH, Tiefe 48 cm, Schloss, Höhe 146 cm	Pos. 734	659 €
Ordnerschrank 5 OH, Tiefe 48 cm, Schloss, Höhe 182 cm	Pos. 735	744 €
Ordnerschrank 6 OH, Tiefe 48 cm, Schloss, Höhe 218 cm	Pos. 736	858 €

Kaffeebar

Kaffeinsel 96

Beschreibung:

Breite x Höhe x Tiefe = 96 x 200 x 57 cm

Dekor: strukturweiß

Arbeitsplatte in Buche

Unterschrank Breite x Höhe x Tiefe = 60 x 96 x 46 cm

Lichte Schranktiefe: 44 cm

Aufliegend eine Arbeitsplatte in D-Form 96 x 53 cm,

ein offenes Fach für Tablett,

darunter eine Schublade Nutzhöhe 6 cm,

weiterhin Doppeltüre mit Kantengriffen 16 cm,

Ausführung mit höhenverstellbaren Gleitern,

Einlegeböden verstellbar

2 Sicherheitsglasböden (6 mm ESG klar)

variabel in Klemmschienen zu positionieren,

1 Kabeldurchlass-Edelstahl, 1 Kabeldurchlass-Kunststoff-silber



Pos. 801

1.330 €

Kaffeetische

Kaffee - Besprechungstisch

Tisch kreisrund Ø 80 cm, Höhe 76 cm

Tischplattenstärke: 4 cm

Dekor: strukturweiß

Edelstahl-Tischbein, Edelstahl-Fuß 43 cm



Pos. 806

658 €

Bar - Stehtisch

Tisch kreisrund Ø 80 cm, Höhe 112 cm

Tischplattenstärke: 4 cm

Dekor: strukturweiß

Edelstahl-Tischbein, Edelstahl-Fuß 43 cm



Pos. 807

710 €

Kaffeeland 124

Breite x Höhe x Tiefe = 124 x 160 x 60 cm
 Dekor: strukturweiß
 Arbeitsplatte in Buche

Unterschrank Breite x Höhe x Tiefe = 124 x 100 x 60 cm
 Lichte Schranktiefe: 56 cm
 Aufliegend eine Arbeitsplatte 124 x 58 cm,
 ein offenes Fach für Tablett,
 daneben eine Schublade Nutzhöhe 6 cm,
 unten Doppeltüren mit Kantengriffen 16 cm und Schloss,
 Ausführung mit höhenverstellbaren Gleitern,
 Einlegeböden verstellbar

2 Sicherheitsglasböden (6 mm ESG klar)
 variabel in Klemmschienen zu positionieren,
 1 Kabeldurchlass-Edelstahl, 2 Kabeldurchlässe-Kunststoff-silber



Pos. 802,0 1.356 €

Kaffeeland 124 KS-Blende

Kaffeear wie Pos. 803,0 jedoch mit Kühlschrank im rechten Korpus
 Kühlschrank hinter weißer Blende, vollintegrierbar, Energieeffizienzklasse A++
 (Schublade, Türe und Schloss rechts entfallen)

Pos. 802,1 2.088 €

Kaffeeland 124 KS-Glas

Kaffeear wie Pos. 802,0 jedoch mit Kühlschrank im rechten Korpus
 Kühlschrank mit Glastüre, innen beleuchtet, Energieeffizienzklasse A++
 (Schublade, Türe und Schloss rechts entfallen)

Pos. 802,2 2.058 €

Kaffeeland 184

Breite x Höhe x Tiefe = 184 x 160 x 60 cm
 Dekor: strukturweiß
 Arbeitsplatte in Buche

Unterschrank Breite x Höhe x Tiefe = 184 x 100 x 60 cm
 Lichte Schranktiefe: 56 cm
 Aufliegend eine Arbeitsplatte 184 x 58 cm,
 ein offenes Fach für Tablett,
 daneben zwei Schubladen Nutzhöhe 6 cm,
 unten drei Türen mit Kantengriffen 16 cm und Schloss,
 Ausführung mit höhenverstellbaren Gleitern,
 Einlegeböden verstellbar

4 Sicherheitsglasböden (6 mm ESG klar)
 variabel in Klemmschienen zu positionieren,
 1 Kabeldurchlass-Edelstahl, 2 Kabeldurchlässe-Kunststoff-silber



Pos. 803,0 2.064 €

Kaffeeland 184 KS-Blende

Kaffeear wie Pos. 803,0 jedoch mit Kühlschrank im rechten Korpus
 Kühlschrank hinter weißer Blende, vollintegrierbar, Energieeffizienzklasse A++
 (Schublade, Türe und Schloss rechts entfallen)

Pos. 803,1 2.802 €

Kaffeeland 184 KS-Glas

Kaffeear wie Pos. 803,0 jedoch mit Kühlschrank im rechten Korpus
 Kühlschrank mit Glastüre, innen beleuchtet, Energieeffizienzklasse A++
 (Schublade, Türe und Schloss rechts entfallen)

Pos. 803,2 2.772 €

Stühle schwarz

Bürodrehstuhl Ribadeo schwarz

Synchronmechanik mit Arretierung in 5 Positionen und Dauerauslösung, individuelle Gewichtsregulierung, stufenlose Sitzhöhenverstellung.
 Armlehnen: fest schwarz
 Stoff: schwarz
 Fußkreuz: Stahl-verchromt



Hartbodenrollen

Pos. 900

457 €

Weichbodenrollen

Pos. 901

457 €

Besucherstuhl Navia schwarz

Freischwinger
 Armlehnen: fest schwarz
 Stoff: schwarz
 Gestell: Stahl-verchromt mit Kunststoffgleitern



Pos. 902

247 €

Counterstuhl Boal schwarz

stufenlose Sitzhöhenverstellung.
 Netzrücken mit höhenverstellbarer Lumbalstütze
 Rückenträger: verchromt
 Armlehnen: ohne
 Stoff Rückenlehne: Netz schwarz
 Stoff Sitzfläche: schwarz
 Fußkreuz und Fußring: Stahl-verchromt



Pos. 903

589 €

Bürodrehstuhl Ribadeo schwarz blau

Synchronmechanik mit Arretierung in 5 Positionen und Dauerauslösung, individuelle Gewichtsregulierung, stufenlose Sitzhöhenverstellung.

Armlehnen: fest schwarz
 Stoff Rückenlehne: schwarz
 Stoff Sitzfläche: blau
 Fußkreuz: Stahl-verchromt



Hartbodenrollen

Pos. 910

457 €

Weichbodenrollen

Pos. 911

457 €

Besucherstuhl Navia schwarz blau

Freischwinger

Armlehnen: fest schwarz
 Stoff Rückenlehne: schwarz
 Stoff Sitzfläche: blau

Gestell: Stahl-verchromt mit Kunststoffgleitern



Pos. 912

247 €

Counterstuhl Boal schwarz blau

stufenlose Sitzhöhenverstellung.
 Netzrücken mit höhenverstellbarer Lumbalstütze
 Rückenträger: verchromt

Armlehnen: ohne
 Stoff Rückenlehne: Netz schwarz
 Stoff Sitzfläche: blau

Fußkreuz und Fußring: Stahl-verchromt



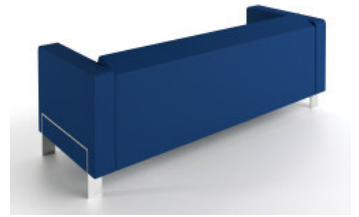
Pos. 913

589 €

Lounge

Lugano

3 Sitzer-Sofa,
2 U-förmige, verchromte Doppelfüße,
seitlich sichtbar,
hoher Sitzkomfort durch
hochwertige Federkernpolsterung,
Maße Breite x Tiefe: 190 x 75 cm,
Höhe: 70 cm, Sitzhöhe: 44 cm,
hochwertiges Lederimitat, blau



Pos. 950

1.997 €

Lugano

3 Sitzer-Sofa,
2 U-förmige, verchromte Doppelfüße,
seitlich sichtbar,
hoher Sitzkomfort durch
hochwertige Federkernpolsterung,
Maße Breite x Tiefe: 190 x 75 cm,
Höhe: 70 cm, Sitzhöhe: 44 cm,
hochwertiges Lederimitat, schwarz



Pos. 951

1.997 €

Loungetisch

Breite x Tiefe x Höhe = 84 x 84 x 33 cm
Tischplattenstärke: 4 cm
Dekor: strukturweiß

Tischfuß in strukturweiß auf Gleitern



Pos. 805

362 €

Bern

2 Sitzer-Sofa ohne Armlehnen,
vollgepolstert mit Ziernaht,
Maße Breite x Tiefe: 126 x 65 cm,
Höhe: 79 cm, Sitzhöhe: 42 cm,
hochwertiges Lederimitat, blau



Pos. 960

1225 €

Bern

2 Sitzer-Sofa ohne Armlehnen,
vollgepolstert mit Ziernaht,
Maße Breite x Tiefe: 126 x 65 cm,
Höhe: 79 cm, Sitzhöhe: 42 cm,
hochwertiges Lederimitat, schwarz



Pos. 961

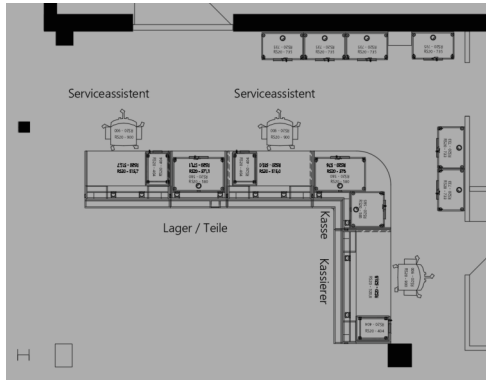
1225 €



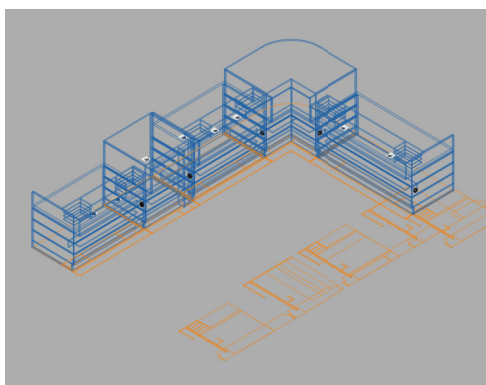
Auf die Möbelplanung abgestimmt erarbeiten wir mit Ihnen die Konzepte für Trennwände

- Kabinen oben offen oder geschlossen
- Vollglas oder Glas im Aluminiumrahmen
- Die Trennwandsysteme sind vielfältig einsetzbar und variabel in der Ausführung
- Mit hochwertigen Materialien, ästhetischem Design und hoher Funktionalität realisieren Sie Ihre individuellen Raumvorstellungen

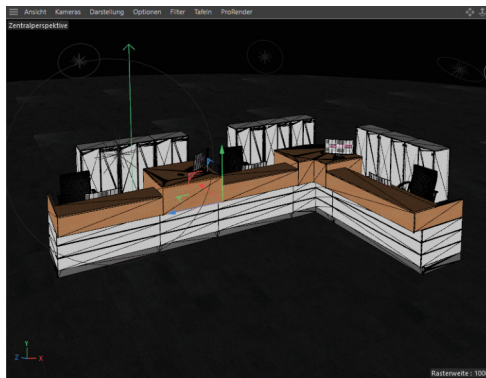




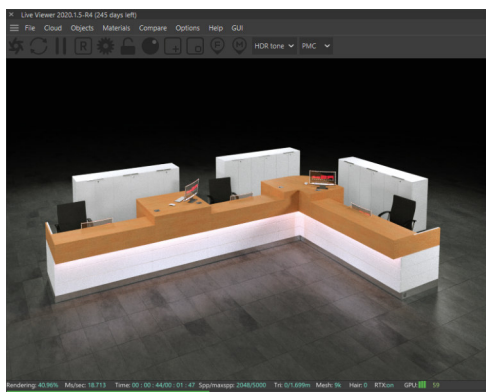
2D-Grundriss im CAD



3D-Konstruktion im CAD



Moduldesign



Visualisierung

Ein durchschnittliches Projekt wird in ca. 8 Wochen realisiert

A. Kontaktaufnahme

Unsere Website bietet Broschüre, Katalog und Videos zur Erstinformation. Die Kontaktaufnahme erfolgt per E-Mail oder Telefon. Grundrisse und/oder Fotos werden an RS20 übermittelt. Eine CAD-Datei des Gebäudes vom Architekten wird von uns bevorzugt.

B. Bedarfsermittlung

Die Bedarfsermittlung erfolgt im Gespräch, per Telefon oder vor Ort. Die erste Planung am CAD geht zur Begutachtung an den Kunden. Danach erfolgt eine Verfeinerung der Abstimmung bis zur Abnahme der Planung durch den Kunden. Bei der Planung werden auf Wunsch bauseitige Bodentanks und Wandsteckdosen ermittelt.

C. Angebot

Das kostenfreie Angebot ist aufgeschlüsselt nach Verwendungsstellen (Empfang, Service). Für die Verwendungsstelle sind alle Module einzeln ausgewiesen. Zu jeder Verwendungsstelle wird eine Zeichnung geliefert. Transportkosten werden selbstverständlich gesondert aufgeführt. Gewährte Rabatte sind für alle Ford-Partner identisch und werden abhängig vom Auftragsvolumen gewährt.

D. Auftrag

Die Beauftragung erfolgt schriftlich per E-Mail. Nach wenigen Tagen erhalten Sie die Auftragsbestätigung mit Angabe eines Liefertermins. Anzahlungen sind nicht notwendig.

E. Lieferung

Die Lieferung erfolgt durch unsere Möbelspedition. Unser Lieferdienst sorgt auch für den Aufbau der Möbel und z.B. das Ausrichten von Tresenanlagen und Schränken. Für EDV-Installationen, Wasseranschlüsse oder elektrische Arbeiten beauftragen Sie bitte externe Dienstleister.

Einsatz moderner Digitaltechniken in der Entwicklung

Von den Möbeln werden 3D-Konstruktionen und Moduldesign entwickelt. Mittels einer virtuellen Ansicht des Raumes werden die Möbel detailgetreu an ihre „Position“ gebracht.

Wissen

35 Jahre Erfahrung in Einrichtungsplanung und Möbelbau

Seit 2004 planen und liefern wir Möbel im „Retail Look & Style“ für Ford Autohäuser und seit 2014 auch für die FordStores. Durch die lange Erfahrung besitzen wir einen tiefen Einblick in die Arbeitsweise und die Bedürfnisse der Ford-Betriebe.

Das modulare Baukastenprinzip

Jeder Betrieb ist ein Unikat, daher erleichtern Module die Anpassung an bauliche Gegebenheiten. Unsere Möbel sind mit einem ausgefeilten Kabelmanagement für jeden Arbeitsplatz ausgestattet. Die Möglichkeit der nachträglichen Anpassung oder Erweiterung der Einrichtungen gestattet eine perfekte Flexibilität.

Eine Investition, die sich lohnt

Wir verwenden ausschließlich hochwertige Plattenmaterialien aus Österreich und der Schweiz. Die Beschichtung der Flächen ist aus Melamin-Harz, somit geruchlos. Wir bieten eine Ersatzteilsicherheit und Nachkaufgarantie über 10 Jahre.

Reinigung

Die speziellen Oberflächen ermöglichen einfache Pflege und Reinigung in allen Räumen. Verschmutzungen wie z.B. Kaffee, Getränke, Speisen, Blut werden mit einem feuchten Tuch und etwas Geschirrspülmittel gereinigt und trocken gewischt. Öle, Fette, Bremsenstaub, Ruß oder Kleberreste sind einfach mit Bremsenreiniger aus der Werkstatt zu entfernen.

Bedingungen

Lieferbedingungen

- Lieferzeit 3 - 6 Wochen nach Auftragserteilung
- Das Zahlungsziel beträgt 8 Tage ohne Abzug
- Die Preise verstehen sich zuzüglich Verpackung, Transport und gesetzlicher Mehrwertsteuer
- Technische, gestalterische und preisliche Änderungen, sowie Irrtum vorbehalten
- Gültig ist immer die Preisliste in ihrer aktuellen Version, welche auf RS20.de veröffentlicht ist

Lieferungen

- Alle Möbelmodule sind ab Werk fertig montiert
- Ihre Möbel werden durch unsere Möbelspedition angeliefert
- Die Möbel werden Ihnen zur Verwendungsstelle gebracht und fertig aufgestellt
- Die Monteure richten Ihnen die Module zueinander aus, sofern das notwendig ist

Versandkosten

Die Transportkosten werden vom unrabattierten Grundpreis berechnet.

Transportkostenpauschale bis 4.000 € Verpackung und Versand	Pos. 990	254 €
Transportkostenpauschale bis 11.000 € Verpackung und Versand	Pos. 991	424 €
Transportkostenpauschale bis 22.000 € Verpackung und Versand	Pos. 992	995 €
Transportkostenpauschale ab 22.001 € Verpackung und Versand	Pos. 993	1.482 €
Speditionszuschlag Schweiz: 50 % auf Transportkostenpauschale	Pos. 995	
Aufschlag Zollabfertigung Schweiz: Hier sind alle Kosten abgedeckt, die in Deutschland anfallen. Wir beauftragen einen Zollagenten der die Abwicklung an der Grenze organisiert und mit Ihnen in Kontakt treten wird. Zusätzlich fallen noch Kosten für die Einfuhrumsatzsteuer an.	Pos. 996	265 €

RS2 Möbel für die Service-Annahme

Entdecken Sie unsere neuen Möbel für die Service-Annahme auf den Seiten 11 - 13.
Flexibel, raumsparend und mobil.
Sprechen Sie uns an, für eine Beratung und Planung.



RS20 Raumsysteme

Michael Lamers

Kaiserstraße 17
40764 Langenfeld

Tel.: +49 2173 977 999
Mobil: +49 179 23 77 907
E-Mail: m-lamers@RS20.de



Dieser QR-Code führt Sie zu www.RS20.de
Hier finden Sie diesen Katalog immer in seiner
aktuellen Version und weitere Informationen

RS20
RAUMSYSTEME

Urheberrecht - Copyright, by Michael Lamers:

Sämtliche Inhalte, Möbel, Fotos, Texte und Graphiken sind urheberrechtlich geschützt. Sie dürfen ohne vorherige schriftliche Genehmigung weder ganz noch auszugsweise kopiert, verändert, vervielfältigt oder veröffentlicht werden

© 2022
Michael Lamers